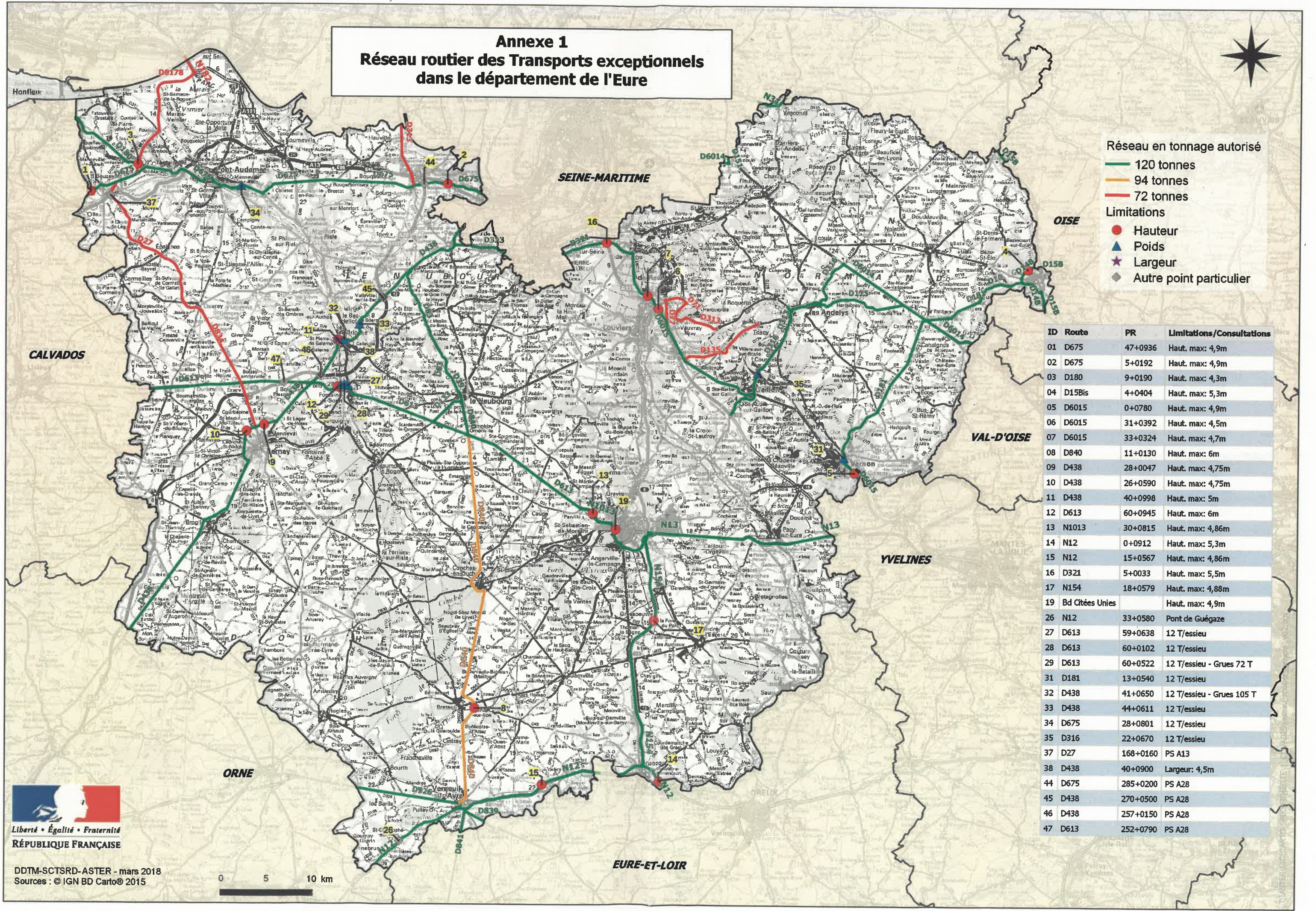


Annexe 1 Réseau routier des Transports exceptionnels dans le département de l'Eure



Réseau en tonnage autorisé

- 120 tonnes
- 94 tonnes
- 72 tonnes

Limitations

- Hauteur
- ▲ Poids
- ★ Largeur
- ◆ Autre point particulier

ID	Route	PR	Limitations/Consultations
01	D675	47+0936	Haut. max: 4,9m
02	D675	5+0192	Haut. max: 4,9m
03	D180	9+0190	Haut. max: 4,3m
04	D15Bis	4+0404	Haut. max: 5,3m
05	D6015	0+0780	Haut. max: 4,9m
06	D6015	31+0392	Haut. max: 4,5m
07	D6015	33+0324	Haut. max: 4,7m
08	D840	11+0130	Haut. max: 6m
09	D438	28+0047	Haut. max: 4,75m
10	D438	26+0590	Haut. max: 4,75m
11	D438	40+0998	Haut. max: 5m
12	D613	60+0945	Haut. max: 6m
13	N1013	30+0815	Haut. max: 4,86m
14	N12	0+0912	Haut. max: 5,3m
15	N12	15+0567	Haut. max: 4,86m
16	D321	5+0033	Haut. max: 5,5m
17	N154	18+0579	Haut. max: 4,88m
19	Bd Citées Unies		Haut. max: 4,9m
26	N12	33+0580	Pont de Guégaze
27	D613	59+0638	12 T/essieu
28	D613	60+0102	12 T/essieu
29	D613	60+0522	12 T/essieu - Grues 72 T
31	D181	13+0540	12 T/essieu
32	D438	41+0650	12 T/essieu - Grues 105 T
33	D438	44+0611	12 T/essieu
34	D675	28+0801	12 T/essieu
35	D316	22+0670	12 T/essieu
37	D27	168+0160	PS A13
38	D438	40+0900	Largeur: 4,5m
44	D675	285+0200	PS A28
45	D438	270+0500	PS A28
46	D438	257+0150	PS A28
47	D613	252+0790	PS A28

